

**СПРАВКА**  
по итогам мониторинга  
информационной наполненности  
карточек сотрудников,  
воспитанников и родителей  
ДОО МО г.Краснодар  
в АИС «Сетевой город. Образование»  
по состоянию на 19 сентября 2019 года

Во исполнение приказа департамента образования администрации муниципального образования город Краснодар от 12.03.2014г. № 138 «О внедрении и использовании автоматизированной информационной системы «Сетевой город. Образование» был проведен мониторинг информационной наполненности карточек сотрудников, воспитанников и родителей в модуле дошкольного образования.

Процент информационной наполненности:

**Карточки воспитанников:**

Процент заполнения	Количество организаций
100%	22
95%-99%	73
90-95%	36
80%-90%	34
70%-80%	4
60%-70%	2

***100% заполнения карточек воспитанников имеют 22 ДОО:***

**ЗВО:** «Детский сад № 12»; «Детский сад № 16»; «Детский сад № 228»; «Детский сад № 97»; «Детский сад № 60»; «Центр - детский сад №122»; «Центр - детский сад №232» .

**КВО:** «Детский сад № 224».

**ПВО:** «Детский сад № 55»; «Детский сад № 220»; «Детский сад № 216»; «Детский сад № 93»; «Центр - детский сад № 173»; «Детский сад № 205».

**ЦВО:** «Центр - детский сад № 72»; «Детский сад № 104»; «Детский сад № 168»; «Детский сад № 54»; Детский сад № 73; «Детский сад № 68»; «Детский сад № 112»; «Детский сад № 35».

**95%-99% заполнения карточек воспитанников имеют 73 ДОО.**

**90%-95% заполнения карточек воспитанников имеют 36 ДОО.**

**80%-90% заполнения карточек воспитанников имеют 34 ДОО:**

**ЗВО**: «Детский сад № 48»; «Центр - детский сад №46.

**КВО**: «Детский сад № 222»; «Детский сад № 183»; «Детский сад № 162»; «Детский сад № 3»; «Детский сад № 191»; «Детский сад № 181»; «Детский сад № 77», «Детский сад № 109», «Детский сад № 225»; «Детский сад № 195»; «Детский сад № 76»; «Детский сад № 185»; «ООШ № 81 (дошкольное отделение)».

**ПВО**: «Детский сад № 50»; «Детский сад № 178 "Солнечный круг"; «Детский сад № 169»; «Детский сад № 130»; «Центр-детский сад № 198»; «Детский сад № 160»; «Детский сад № 202»; «Детский сад № 57»; «Детский сад № 192»; «Детский сад № 176 «Карандаш»; «Центр - детский сад № 171»; «Детский сад № 213»; «Центр - детский сад № 8»; «Детский сад № 221»; «Детский сад № 107»; «Центр - детский сад № 180».

**ЦВО**: «Детский сад № 124»; «Центр - детский сад № 90»; «Детский сад № 61».

**70%-80% заполнения карточек воспитанников имеют 4 ДОО:**

**ЗВО**: «Детский сад № 11».

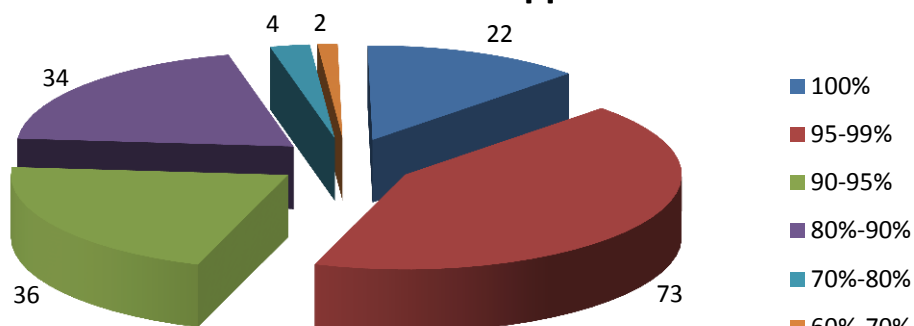
**КВО**: «Детский сад № 166»; «Детский сад № 25».

**ПВО**: «Детский сад № 194».

**60%-70% заполнения карточек воспитанников имеют 2 ДОО:**

**ПВО**: «Центр - детский сад № 182»; «Детский сад № 113».

**Процент наполняемости  
карточек воспитанников  
по ДОО МО г. Краснодар  
на 19.09.2019 года**



**Карточки родителей:**

Процент заполнения	Количество организаций
100%	19
95%-99%	98
90-95%	39
80%-90%	15

***100% заполнения карточек родителей имеют 19 ДОО:***

**ЗВО:** «Детский сад № 75»; «Детский сад № 12»; «Детский сад № 60»; «Детский сад № 16»; «Детский сад № 114»; «Детский сад № 97».

**КВО:** «Детский сад № 201».

**ПВО:** «Детский сад № 93»; «Детский сад № 220»; «Детский сад № 216»; «Центр - детский сад № 173»; «Детский сад № 1».

**ЦВО:** «Детский сад № 168»; «Детский сад № 104»; «Детский сад № 31»; «Детский сад № 54»; «Детский сад № 41»; «Детский сад № 73»; «Детский сад № 112».

***95%-99% заполнения карточек родителей имеют 98 ДОО.***

***90%-95% заполнения карточек родителей имеет 39 ДОО.***

***80%-90% заполнения карточек родителей имеет 15 ДОО:***

**ЗВО**: «Детский сад № 48»; «Детский сад № 11».

**КВО**: «Детский сад № 25»; ООШ №81 (дошкольное отделение); «Центр-детский сад № 181».

**ПВО**: «Центр-детский сад № 199»; «Детский сад № 188»; «Детский сад № 57»; «Центр - детский сад № 180»; «Детский сад № 160»; «Детский сад № 113»; «Центр - детский сад № 182».

**ЦВО**: «Детский сад № 61»; «Детский сад № 62»; «Детский сад № 124».



**Портфолио педагогического работника:**

Процент заполнения	Количество организаций заполнивших разделы:	
	Образование	Повышение квалификации
100%	98	37
95%-99%	32	35
90%-95%	21	44
80%-90%	16	29
70%-80%	4	20
60%-70%	1	4
50%-60%	-	3

**Средний процент заполнения раздела «Образование» вычислялся для административных и педагогических работников ДОО.**

*100% заполнения раздела «Образование» имеют 98 ДОО*

*95%-99% заполнения раздела «Образование» имеют 32 ДОО.*

*90%-95% заполнения раздела «Образование» имеют 21 ДОО.*

*80%-90% заполнения раздела «Образование» имеют 16 ДОО.*

*70%-80% заполнения раздела «Образование» имеют 4 ДОО:*

**КВО:** «Детский сад № 25»; ООШ №81 (дошкольное отделение).

**ПВО:** «Центр-детский сад № 199»

**ЦВО:** «Детский сад № 91».

*60%-70% заполнения раздела «Образование» имеют 1 ДОО:*

**ЦВО:** «Детский сад № 74»

**Средний процент заполнения раздела «Повышение квалификации» вычислялся для педагогических работников ДОО, имеющих категорию.**

*100% заполнения раздела «Повышение квалификации» имеют 37 ДОО.*

*95%-99% заполнения раздела «Повышение квалификации» имеют 35 ДОО.*

*90%-95% заполнения раздела «Повышение квалификации» имеют 44 ДОО.*

*80%-90% заполнения раздела «Повышение квалификации» имеют 29 ДОО.*

*70%-80% заполнения раздела «Повышение квалификации» имеют 20 ДОО.*

*60%-70% процентов раздела «Повышение квалификации» имеют 4 ДОО:*

**КВО:** «Детский сад № 77»; «Детский сад № 166»; «Детский сад № 185».

**ЦВО:** «Детский сад № 66».

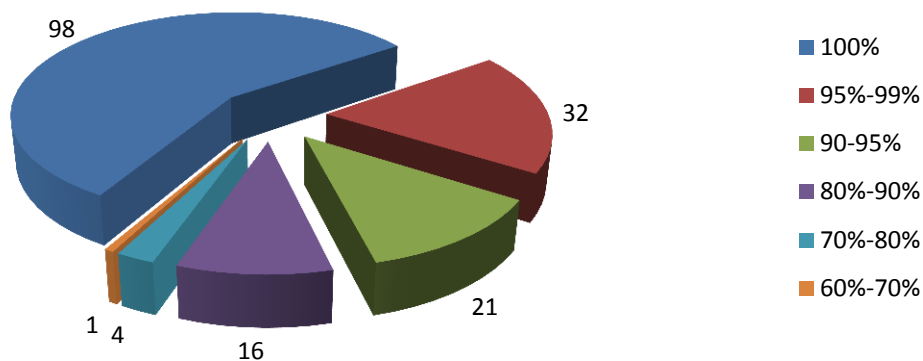
*50%-60% процентов раздела «Повышение квалификации» имеют 3 ДОО:*

**ЗВО:** «Детский сад № 114».

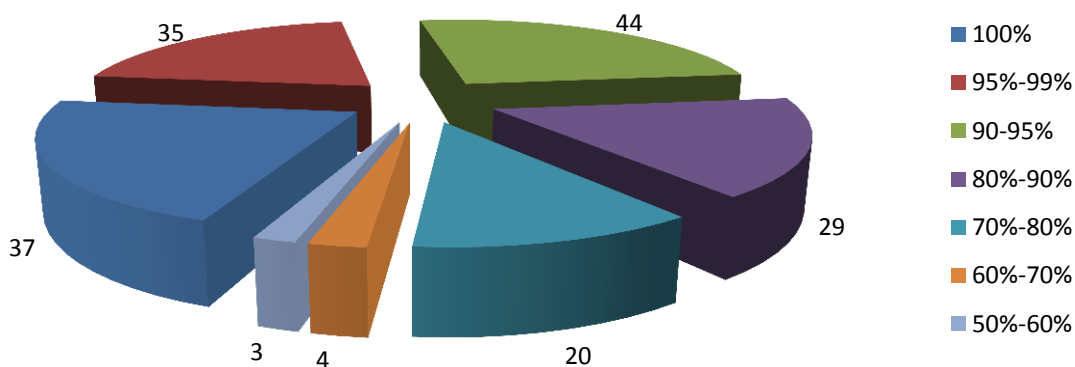
**КВО:** «Детский сад № 227».

**ЦВО:** «Детский сад № 74».

**Процент наполняемости раздела  
"Образование" в портфолио пед.работника  
по ДОО МО г. Краснодара  
на 19.09.2019 года**



**Процент наполняемости раздела  
"Повышение квалификации" в портфолио  
пед.работника по ДОО МО г. Краснодара  
на 19.09.2019 года**



**Карточки сотрудников:**

**По результатам мониторинга 59 ДОО не имеют ошибок при заполнении данных в карточке сотрудника**

Процент заполнения	Количество организаций
100%	1

95%-99%	129
90%-95%	28
80%-90%	12

**100%** заполнения карточек сотрудников имеет 1 ДОО.

**95%-99%** заполнения карточек сотрудников имеют 129 ДОО.

**90%-95%** заполнения карточек сотрудников имеет 28 ДОО.

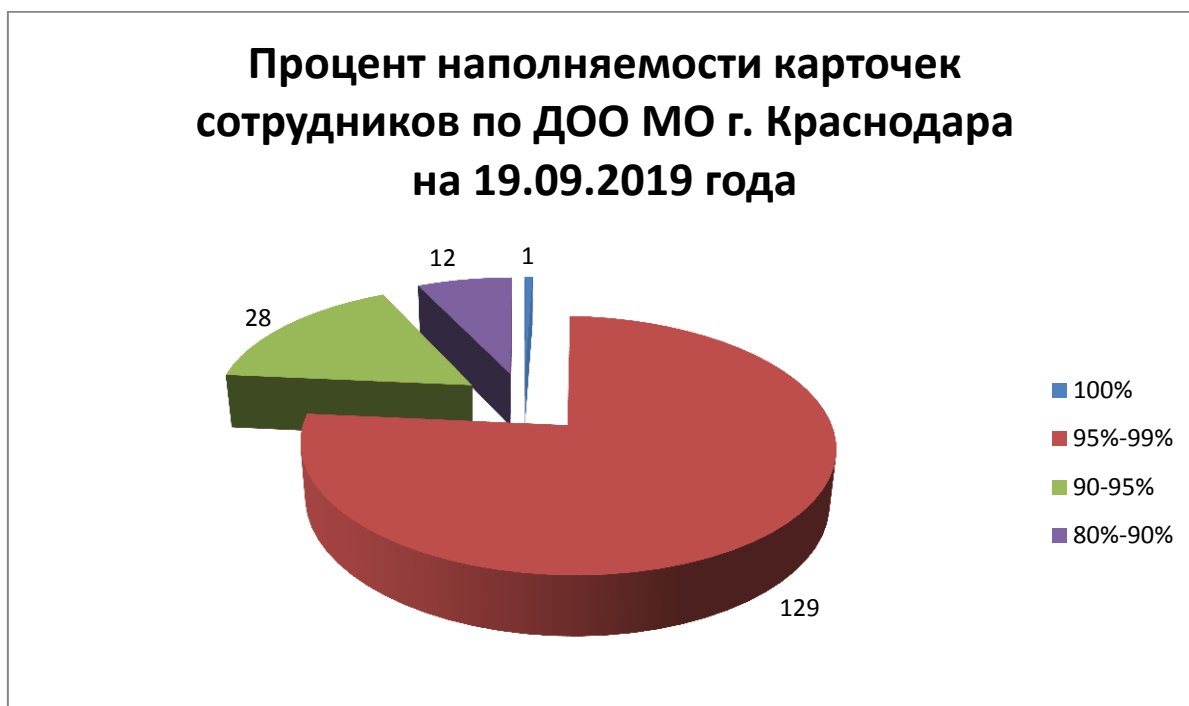
**80%-90%** заполнения карточек сотрудников имеет 12 ДОО:

**ЗВО:** «Детский сад № 94»; «Детский сад № 164»; «Детский сад № 91»; «Детский сад № 11».

**КВО:** «Центр-детский сад № 181»; «Детский сад № 34»; «Детский сад № 166».

**ПВО:** «Детский сад № 221»; «Центр-детский сад № 100»; «Центр-детский сад № 199»; «Детский сад № 130».

**ЦВО:** «Детский сад № 13».



Информационная наполненность карточек в АИС СГО определялась по следующим показателям.

**Карточки воспитанников:**

1. ФИО.

2. Дата рождения.
3. Свидетельство о рождении.
4. Гражданство.
5. Домашний адрес.
6. Медицинский полис.
7. Организация, выдавшая медицинский полис.
8. СНИЛС.
9. Состав семьи.
10. Группа здоровья.
11. Физ. группа.
12. Социальное положение.

#### **Карточки родителей:**

1. ФИО.
2. Дата рождения.
3. Паспорт( серия-номер).
4. Паспорт (Кем выдано).
5. Место работы.
6. СНИЛС.
7. Телефоны.

#### **Портфолио педагогического работника:**

1. Образование (сводное поле).
2. Документ об образовании (сводное поле).
3. Курсы повышения квалификации.
4. Документ об окончании курсов повышения квалификации.
5. Функции пользователя.
6. Должность.

#### **Карточка сотрудников:**

1. ФИО.
2. Должность.
3. Пол.
4. Дата рождения
5. Гражданство.
6. Паспорт.
7. ИНН.
8. СНИЛС.
9. Домашний адрес.



10. Домашний телефон.
11. E-Mail.
- 12. Категория. (только для пед.персонала)**
13. Стаж трудовой общий.
- 14. Стаж трудовой педагогический. (только для пед.персонала)**
15. Стаж в преподавательской должности. **(проверить корректность заполнения данных)**
16. Стаж в данном учреждении.
- 17. Тема самообразования. (только для пед.персонала)**
- 18. Дата последней аттестации. (только для пед.персонала)**
19. Категория работника.
20. Заявленная категория. **(проверить корректность заполнения данных)**
21. Заявленная дата аттестации. **(проверить корректность заполнения данных)**
22. Семейное положение.
23. Образование.
- 24. Технология обучения. (только для пед.персонала)**

Подробная информация по результатам мониторинга представлена в таблицах «Мониторинг заполнения карточек воспитанников, родителей, портфолио педагогического работника в АИС «Сетевой город .Образование» модуль ДОО на 19.09.2019».

директор МКУ КМЦИКТ «Старт»



В.А.Дьяченко